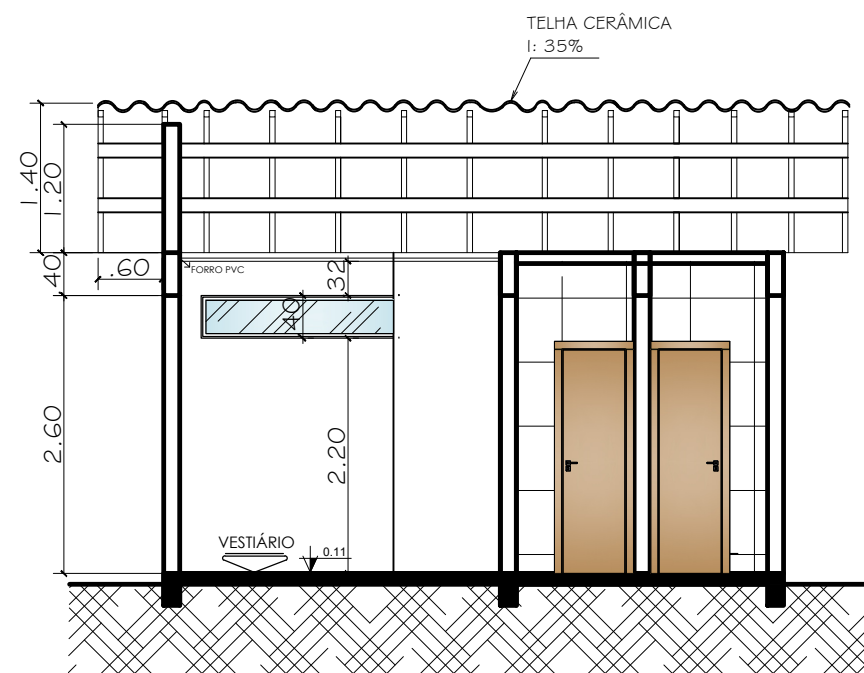
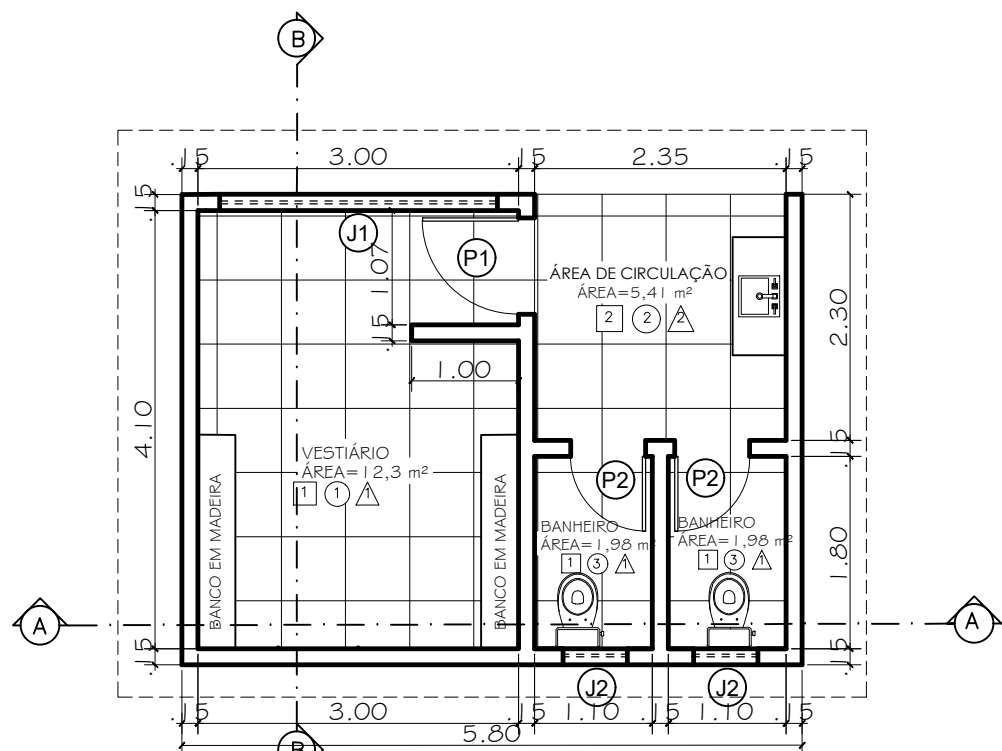


1 PLANTA DE COBERTURA
ESC: 1:50

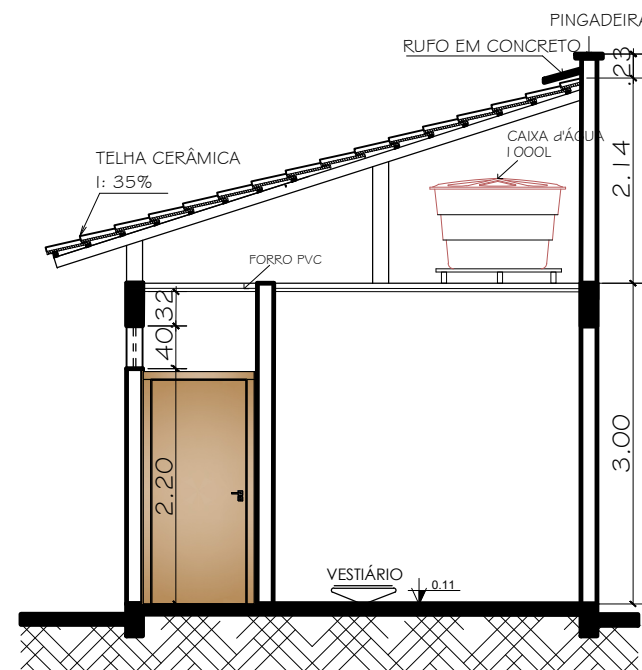


3 CORTE A
ESC: 1:50

ESPECIFICAÇÃO DOS ACABAMENTOS	
PISO	
1	PISO CERÂMICO 40CM X 40CM, NA COR CLARA
2	PISO CIMENTADO QUEIMADO
REVESTIMENTO DAS PAREDES	
1	REBOCADO, EMASSADO E PINTADO c/TINTA SEMI BRILHO BRANCO-GELO
2	REBOCADA E PINTADA c/TINTA SEMI BRILHO PADRÃO PREFEITURA
3	REVESTIMENTO CERÂMICO 30CM X 60CM, ATÉ A ALTURA DO FORRO
FORRO	
1	FORRO DE PVC BRANCO
2	SEM FORRO



2 PLANTA BAIXA
ESC: 1:50



4 CORTE B
ESC: 1:50



5 PLANTA DE SITUAÇÃO
SEM ESCALA

QUADRO DE ABERTURAS (CM)				
JANELAS	LARGURA	ALTURA	PEITORIL	DESCRIÇÃO DO MATERIAL
J1	260	40	220	VIDRO TEMP. INCOLOR BASCULANTE - 4 FOLHAS
J2	60	40	220	VIDRO TEMP. INCOLOR BASCULANTE - 1 FOLHAS
PORTAS	LARGURA	ALTURA	DESCRIÇÃO DO MATERIAL	
P1	90	210	MADEIRA - ABRIR - 1 FOLHA	
P2	60	210	ALUMÍNIO - ABRIR - 1 FOLHA	

SECRETARIA MUNICIPAL DE VIAÇÃO E OBRAS PÚBLICAS			
ADMINISTRAÇÃO ÍTALO IPOJUCAN DE ARAÚJO COSTA			
OBRA VESTIÁRIO DO CAMPO DE FUTEBOL - FOLHA 33			
ASSUNTO PROJETO DE ARQUITETURA			
PLANTA BAIXA, CORTES A' e B', PLANTA DE COBERTURA, PLANTA DE SITUAÇÃO.			
RESPONSÁVEL TÉCNICO MARIZE CRISTINA RECH		CAU A45640-4	OPERADOR
ESCALA 1:50	DATA 19/11/2025	REVISÃO 001	PRANCHA
			ADMINISTRAÇÃO ANTÔNIO CARLOS CUNHA SÁ
			ÚNICA

